

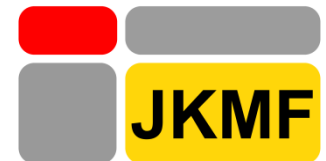


**MIS**

**RJ**



Suely Bueno



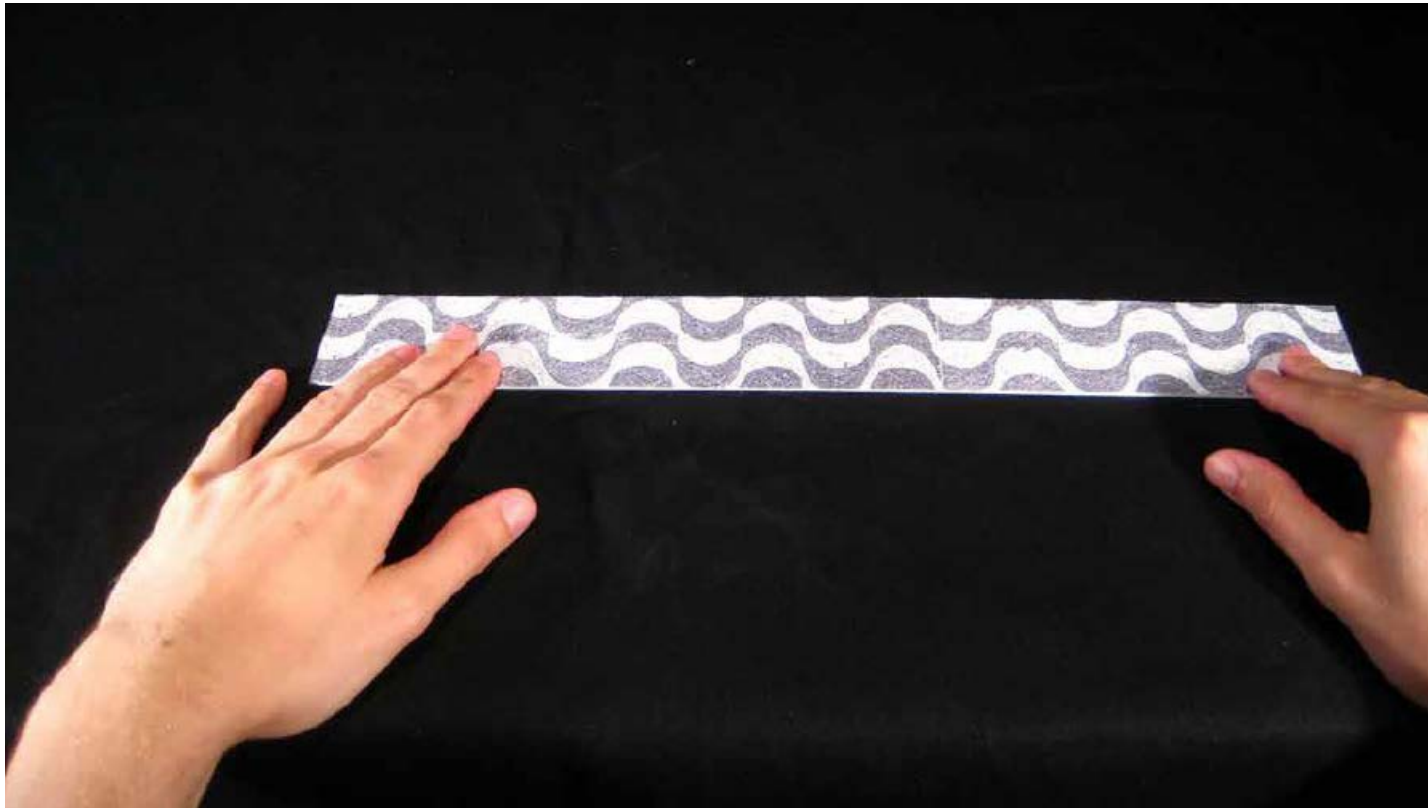
# Maquete da Estrutura

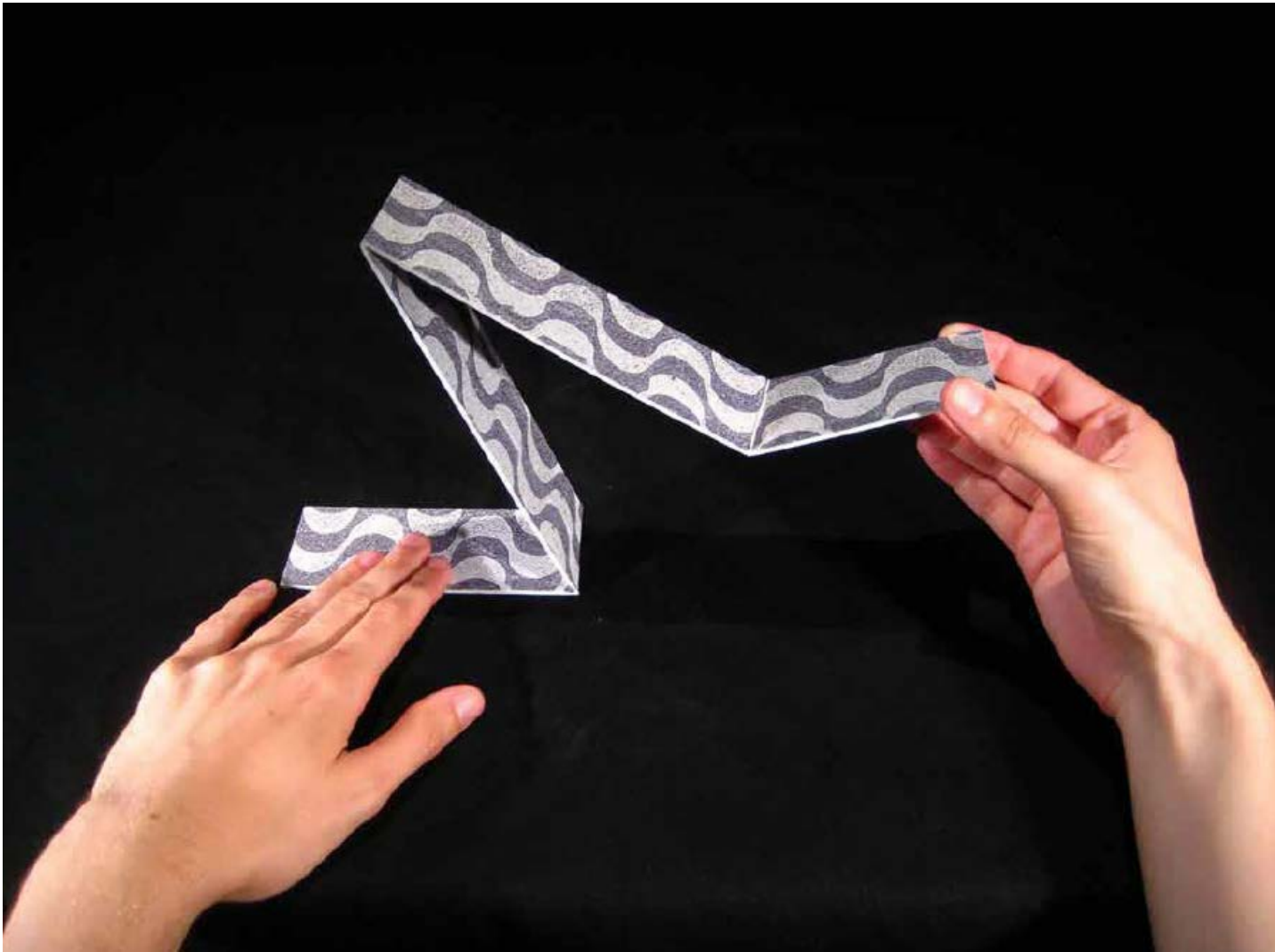


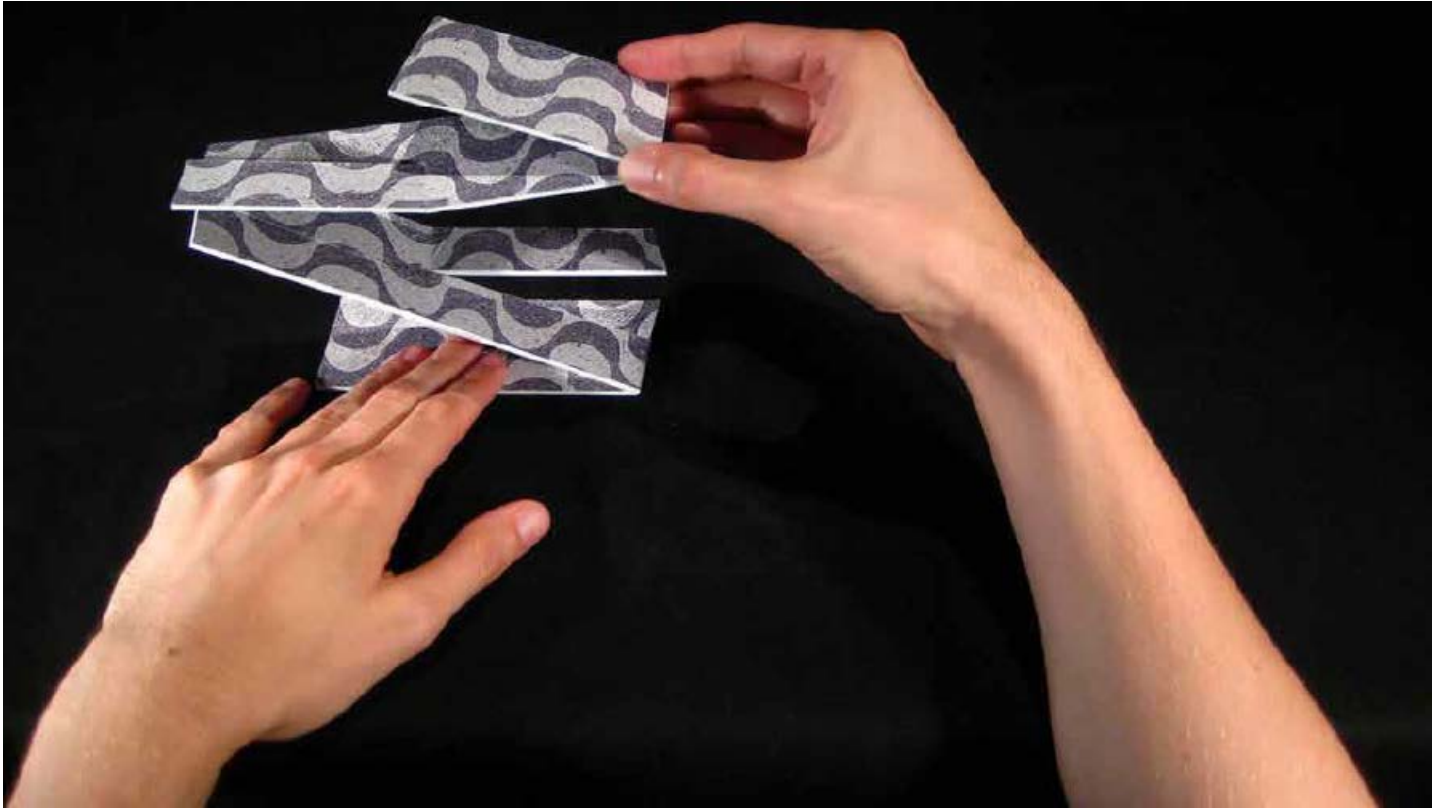
O projeto arquitetônico: concurso internacional, vencedor foi Diller Scofidio+Renfro, de New York. Todo suporte para desenvolvimento do projeto, coordenação e execução do Projeto Executivo, acompanhamento da obra, ficou a cargo do escritório Índio da Costa A.U.D.T.

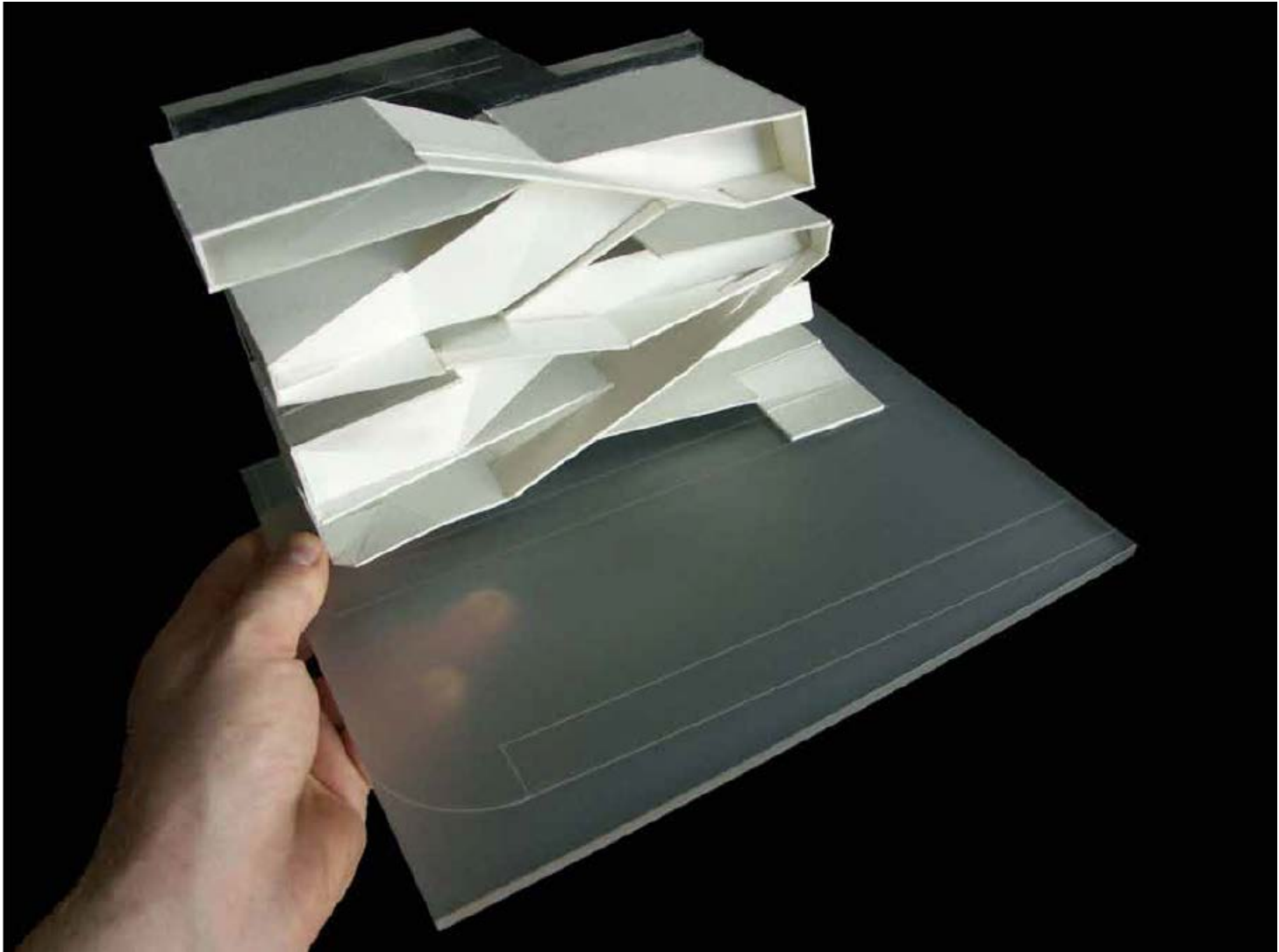
Uma realização da Fundação Roberto Marinho, da Secretaria de Estado da Cultura do Rio de Janeiro e do Ministério da Cultura.

# Sequência de Imagens Ilustra a Idéia dos Arquitetos Boulevard Vertical









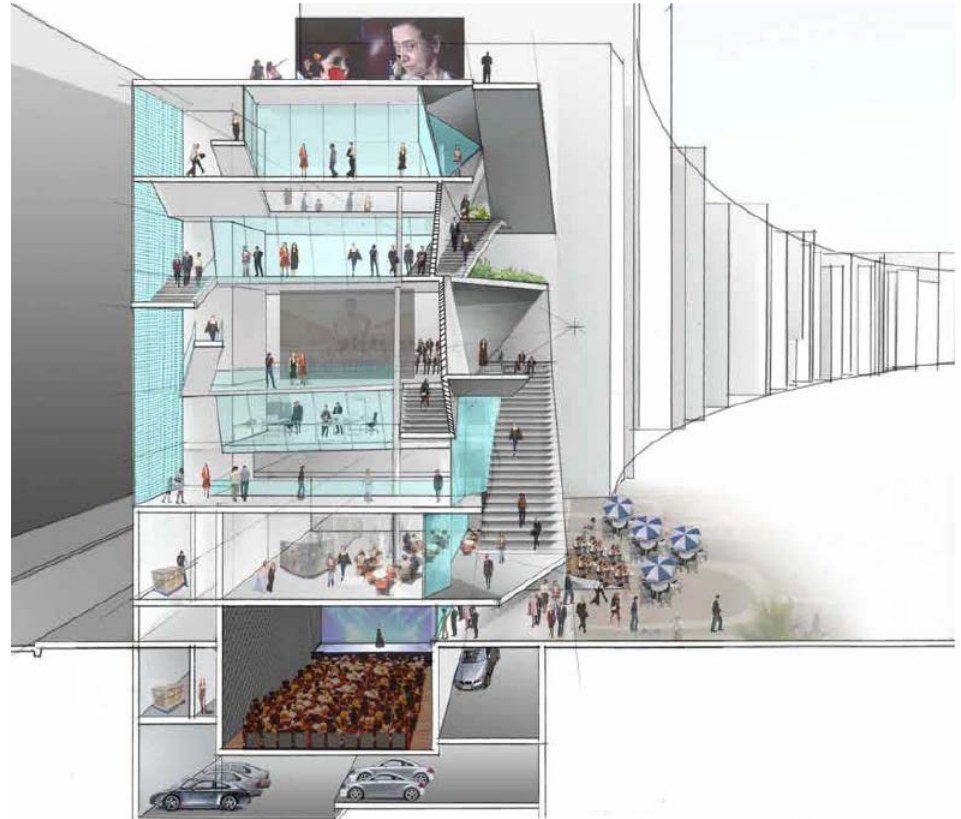
# ESPAÇOS

Abaixo do nível viário:

- grande teatro/cinema
- boate
- grande parte da infraestrutura

Acima do nível viário:

- espaços exposições
- espaços eventos
- arquivos e salas de pesquisa
- restaurante
- terraço na cobertura com um cinema a céu aberto.





A Museografia: espaços para humor, rebeldia, festa, samba, choro, rádio, novelas, boate, boemia, sarau, baile funk, Carinhoso, Carnaval, Carmem Miranda e a Banda onde teremos o piano de Ernesto Nazareth, o bandolim do Jacob, a batuta de Villa Lobos e o saxofone do Pixinguinha.

*" Na imaginação do público, o Rio de Janeiro é um lugar de incomparável beleza cênica e prazeres culturais, bem como uma cidade marcada por realidades sócio econômicas desafiadoras. O Museu da Imagem e do Som será um espelho para a cidade, aquele que reflete seu passado glorioso, os pontos fortes de seu presente e de perspectivas de seu futuro. Dada a riqueza do Rio de diversa população e os seus desafios urbanísticos a Praia de Copacabana destaca-se como um dos maiores sites democráticos da cidade. A praia que unifica a cidade e seu povo como um misturador social, é também um lugar de exposição e espetáculo, a partir do corpo bronzeado e para milhões que convergem para a celebração do Ano Novo."*

# Estudo da Fachada



CITY NORTH

EAST

CITY SOUTH

SKY

TEMPORARY GALLERY

WATER

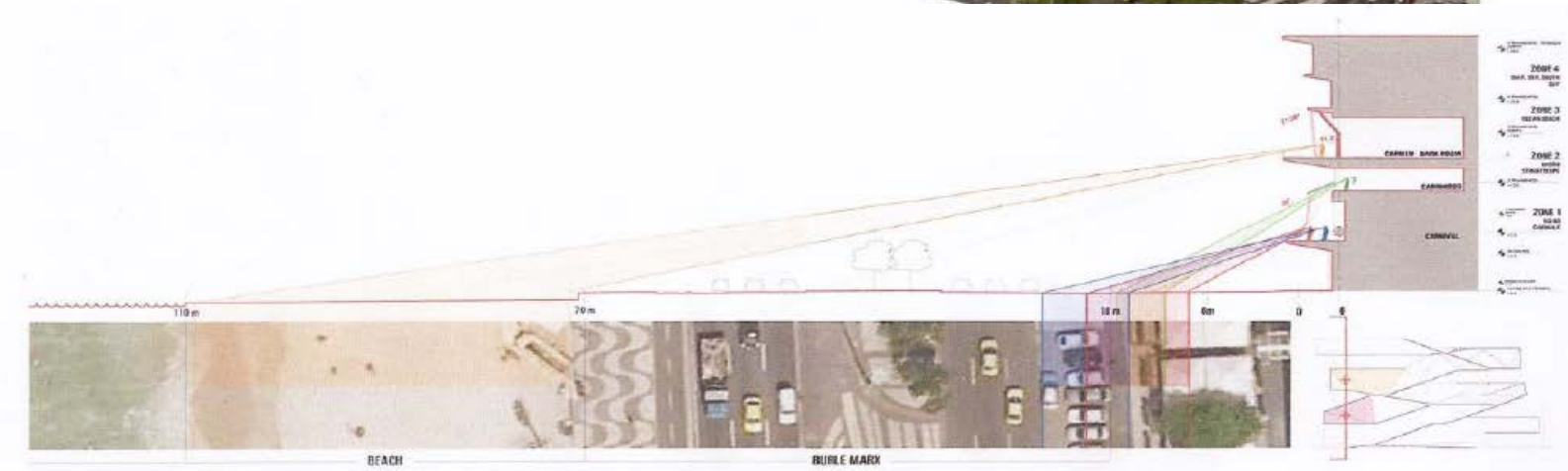
PERMANENT GALLERY 2

BEACH

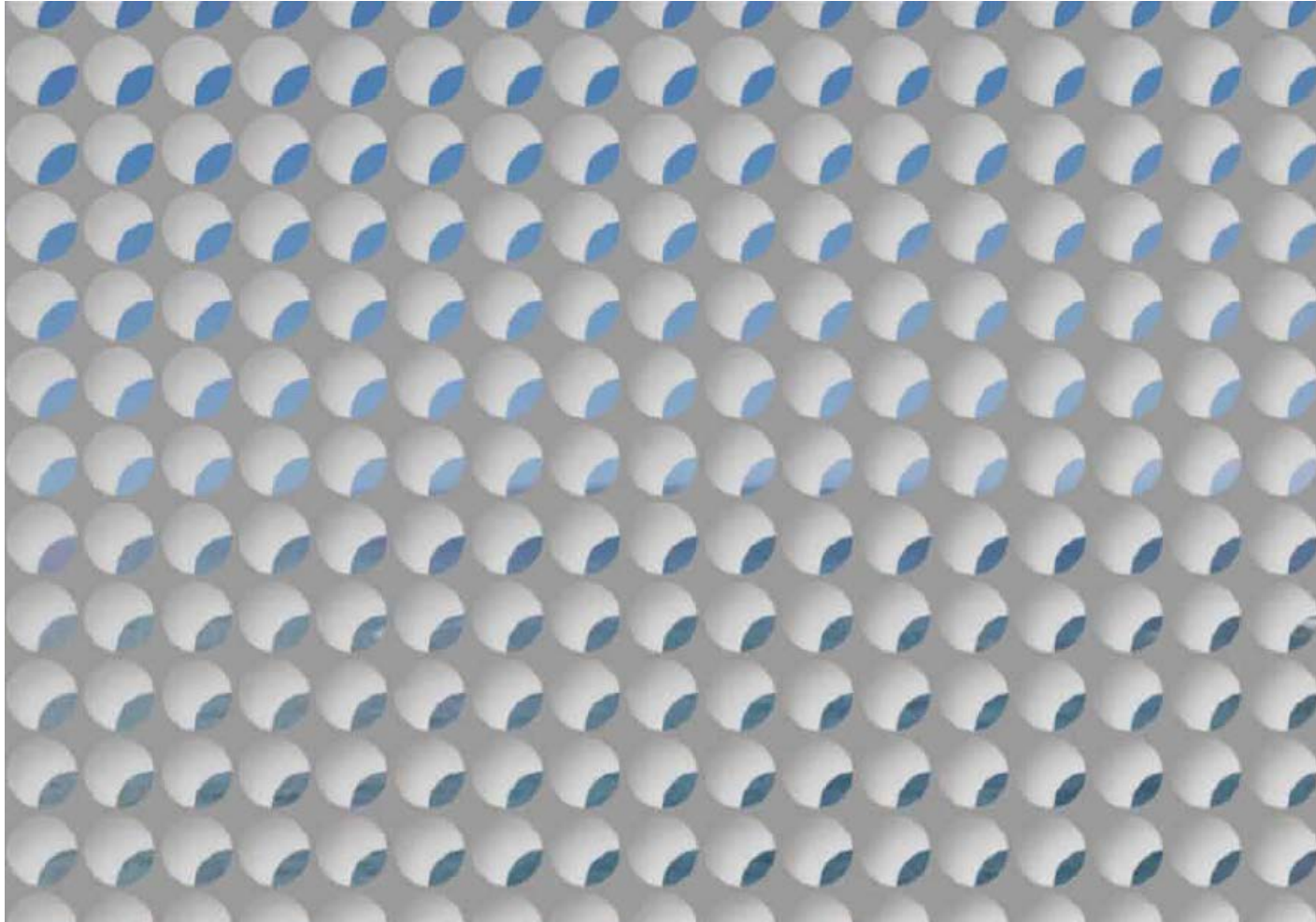
PROJECTION GALLERY

STREET

PERMANENT GALLERY 1



# Cobogó

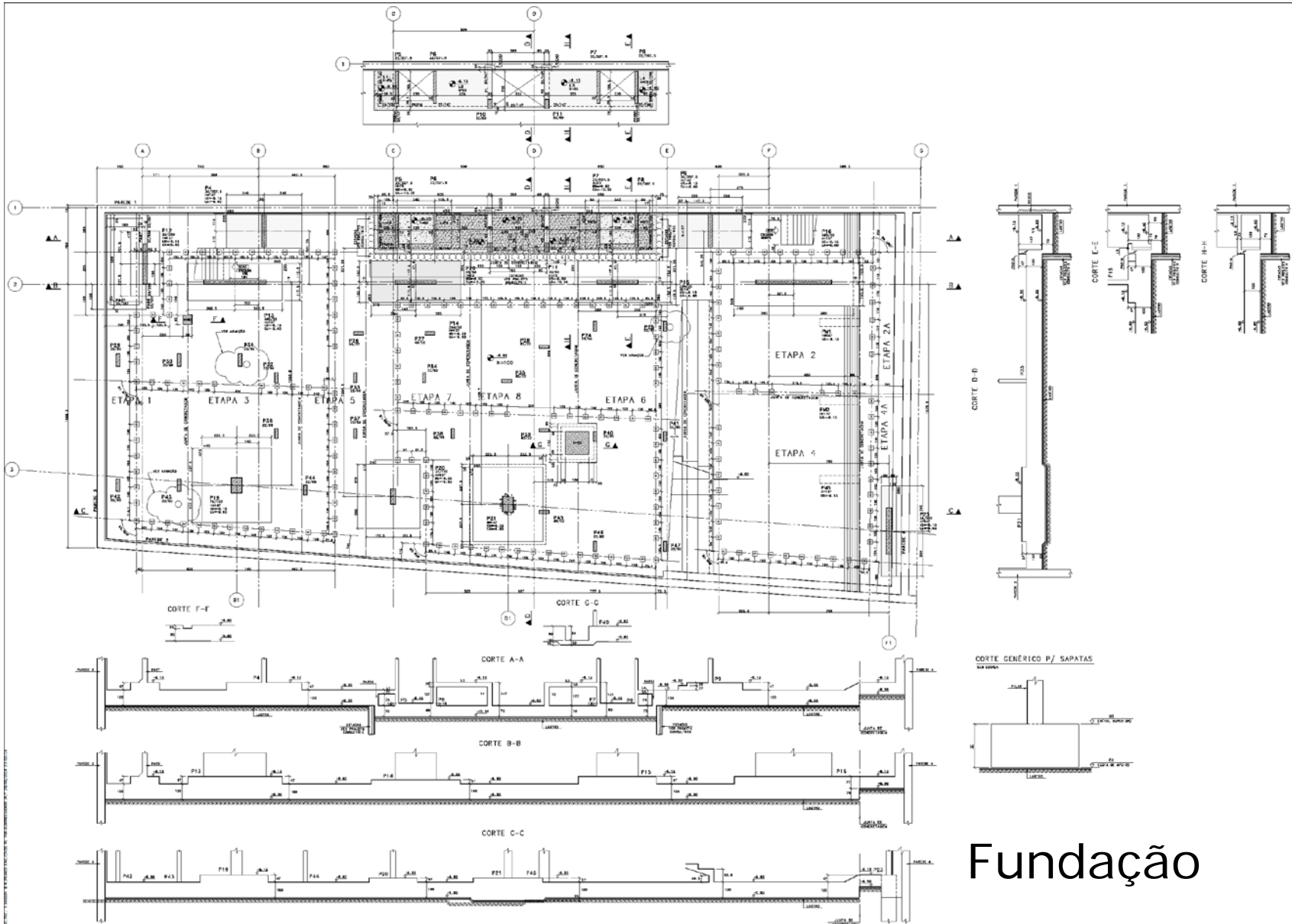


Estrutura: personagem principal do edifício.

Toda forma e expressão da arquitetura foi dada pela estrutura em concreto aparente que posteriormente recebe só os caixilhos entre as rampas externas.

Dificuldades :

- entendimento da geometria
- representação desta geometria em desenhos 2D
- modelagem da estrutura para o correto dimensionamento



# Fundação



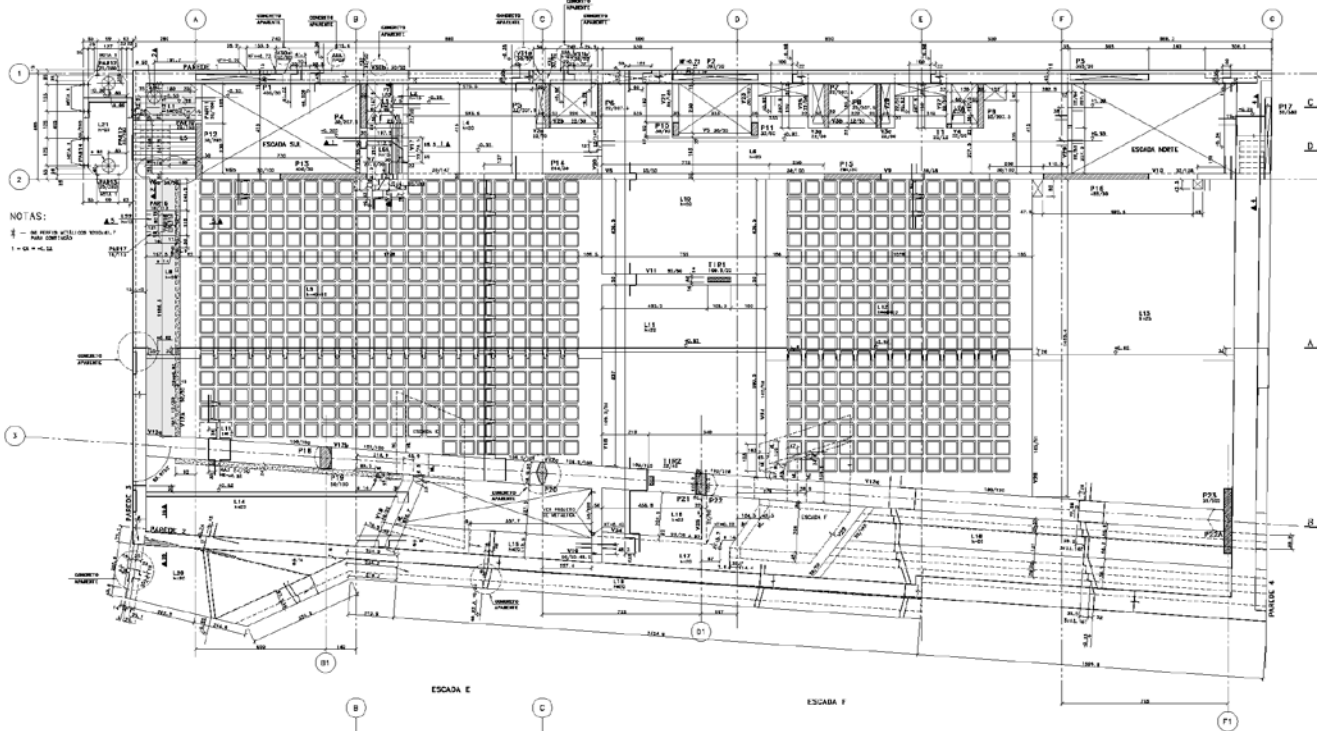
08.10.2014

# Contenções

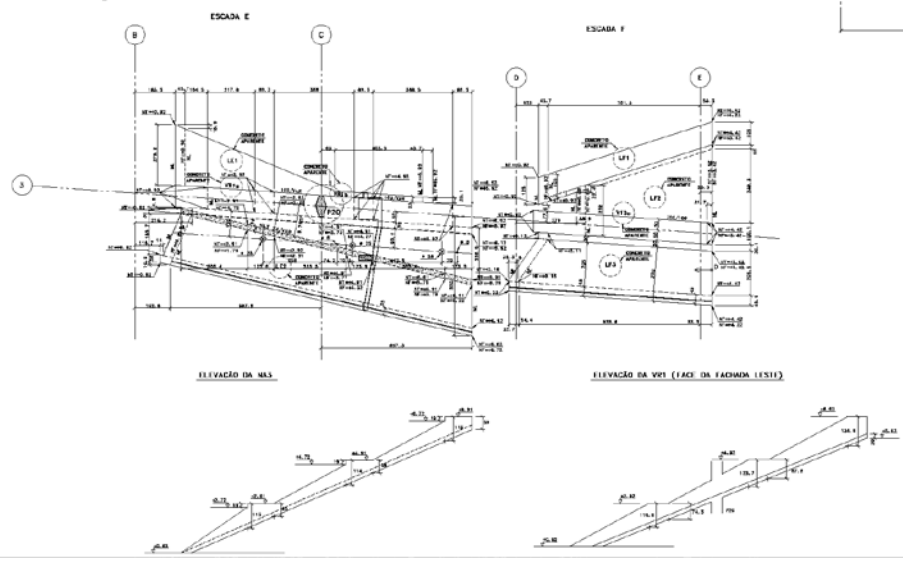
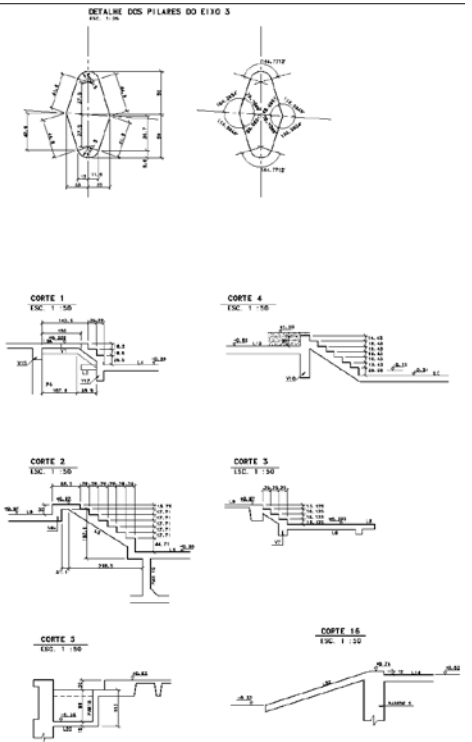
- Paredes Diafragma de 60cm
- Complemento de 10cm onde era possível um travamento no 1o SS
- Complemento de 50cm na Av. Atlântica no trecho do Auditório sem travamento
- Complemento de 50 cm junto ao edifício vizinho com vigas horizontais de travamento de 23,50m de vão com 4,00m X 0,30m.
- Após a conclusão da estrutura até o térreo, inclusive escadas, tirantes desativados e as lajes de travamento demolidas







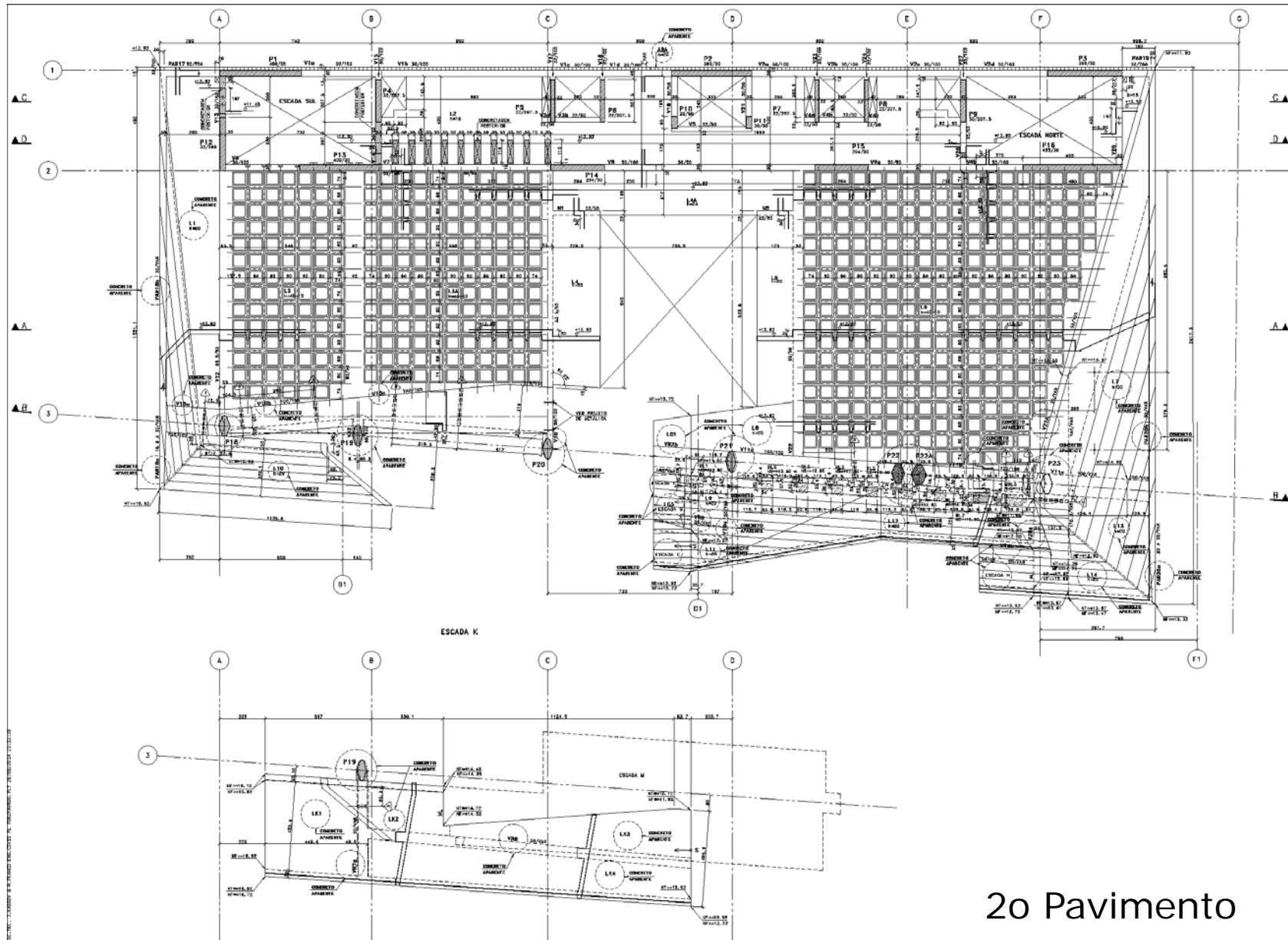
NOTAS:  
 1 - ...  
 2 - ...



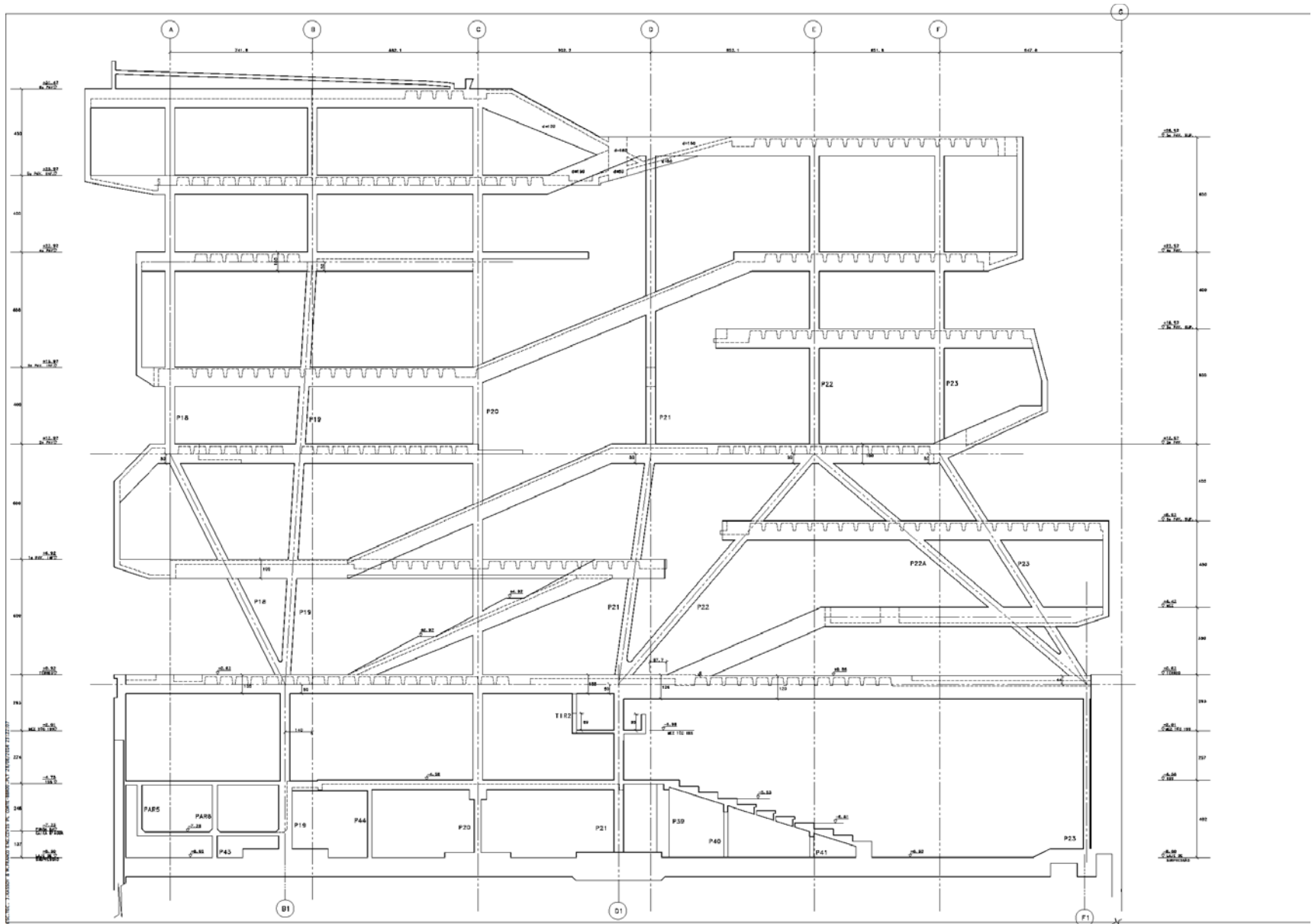
Térreo



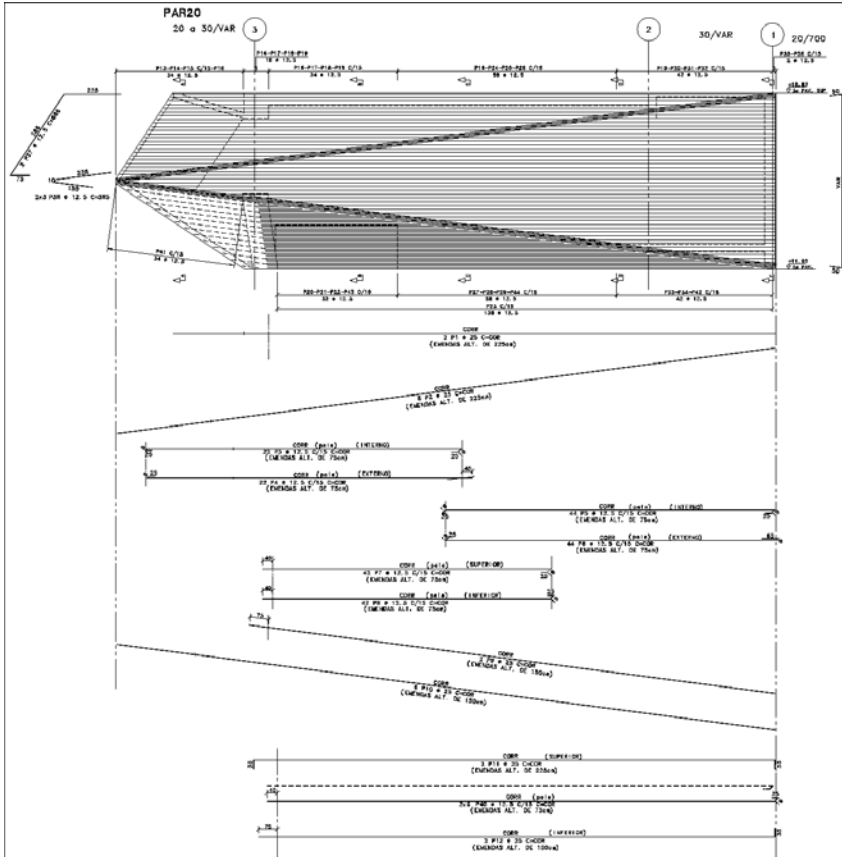
08.10.2014



2o Pavimento

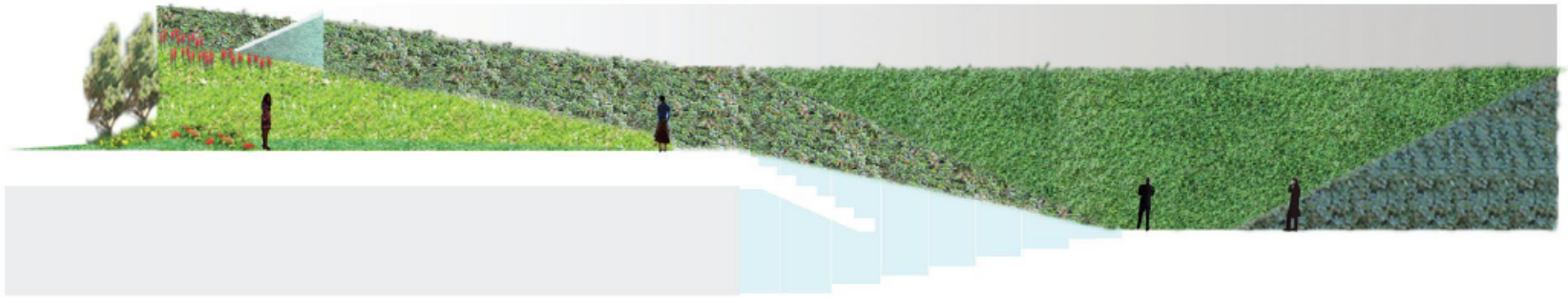


08.10.2014

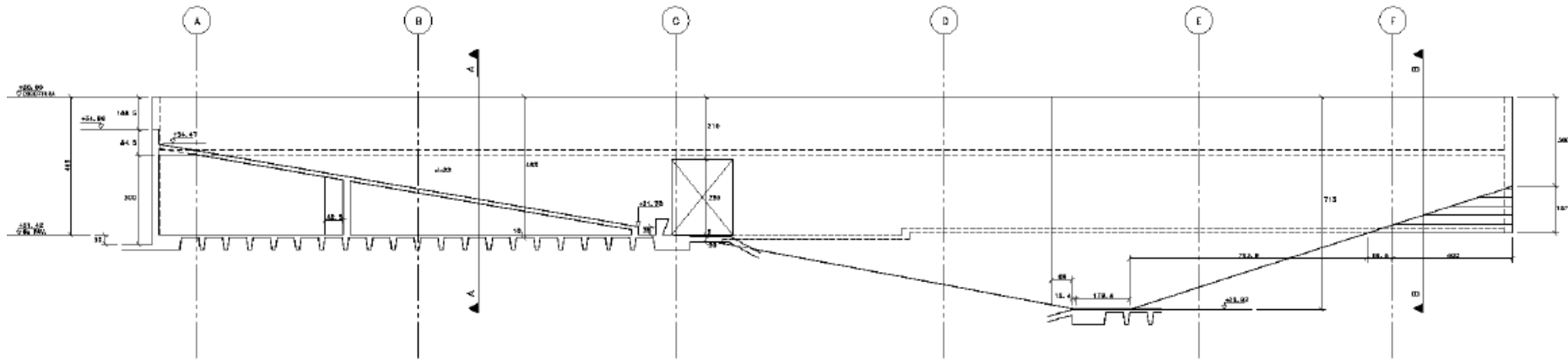


# Parede Diamante





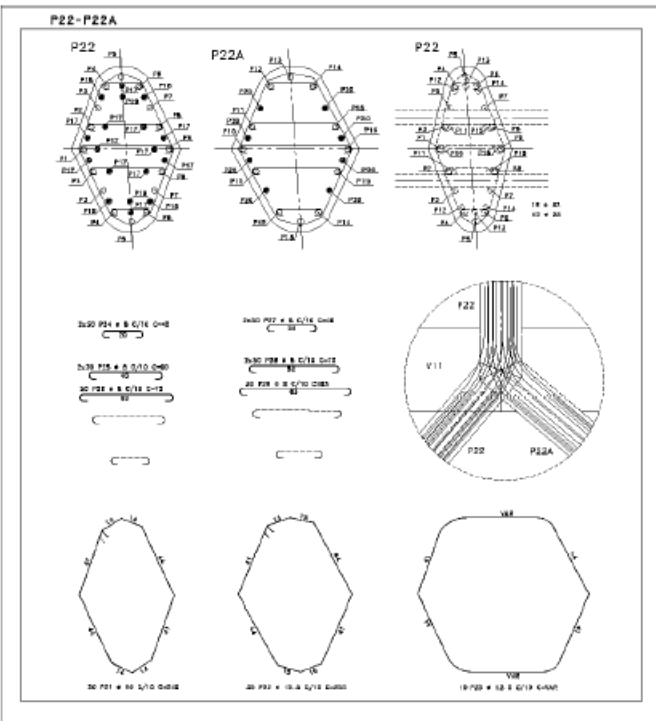
PARTE 5a-5a-COB.  
(PARALELA AO EIXO 2)



Parede Verde



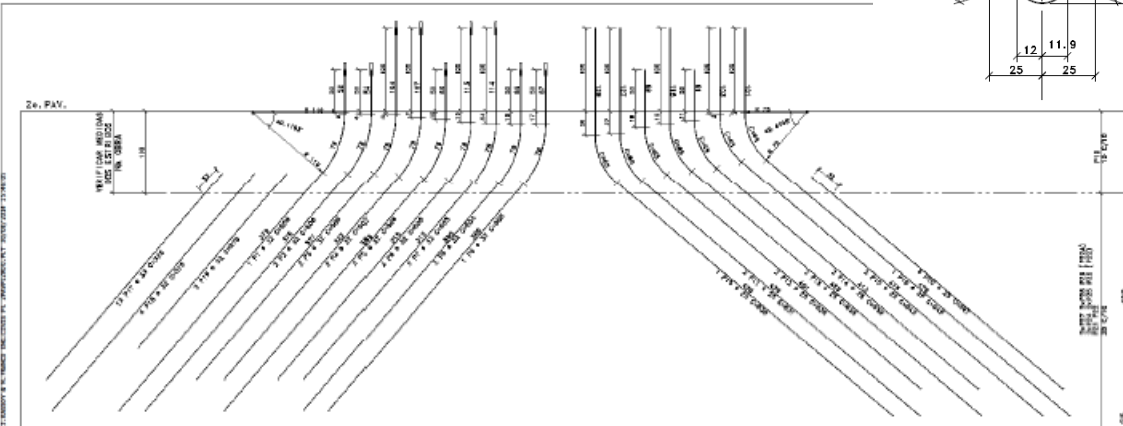
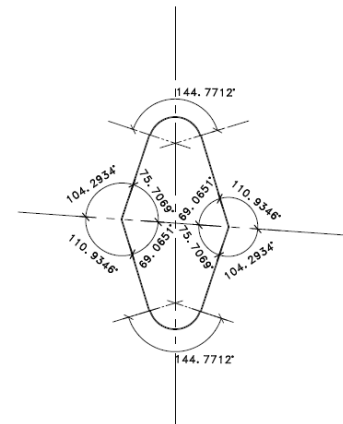
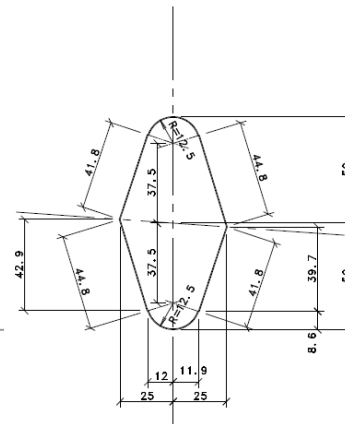




## Pilares da fachada

Inicialmente uma elipse 50/100  
posteriormente a geometria foi  
alterada reduzindo 20% sua área

DETALHE DOS PILARES DO EIXO 3  
ESC. 1:25





# Obrigada

[suelybueno@jkmf.com.br](mailto:suelybueno@jkmf.com.br)