



Anais do 56º Congresso Brasileiro do Concreto  
CBC2014  
Outubro / 2014



@ 2014 - IBRACON - ISSN 2175-8182

## **BLOCO DE FUNDAÇÃO PRÉDIO DO COMBUSTÍVEL**

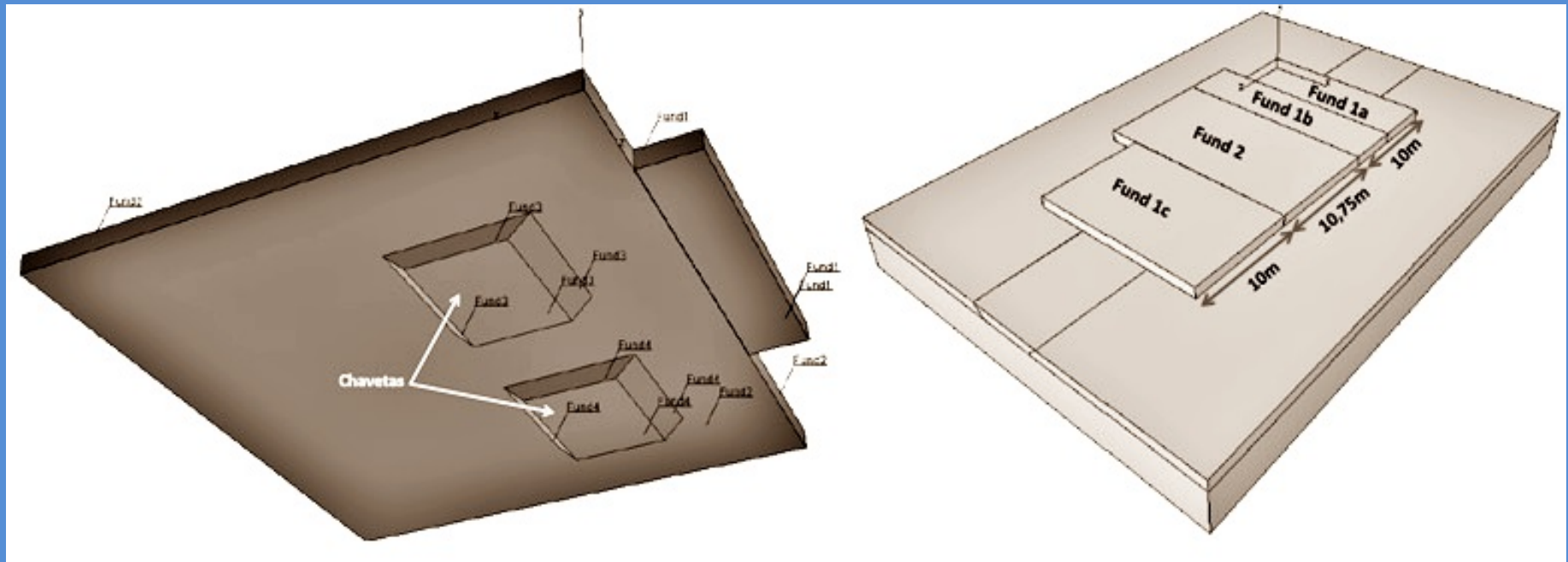
- 1 – ESTUDO TÉRMICO E PLANO DE CONCRETAGEM**
- 2 - LIMPEZA E REGULARIZAÇÃO DO TOPO ROCHOSO**
- 3 - IMPERMEABILIZAÇÃO**
- 4 - CONCRETAGEM DO BLOCO**

# BLOCO DE FUNDAÇÃO DO PRÉDIO DO COMBUSTÍVEL

## ÁREA APROXIMADA DE 17 X 31M – VOLUME DE 590M<sup>3</sup>

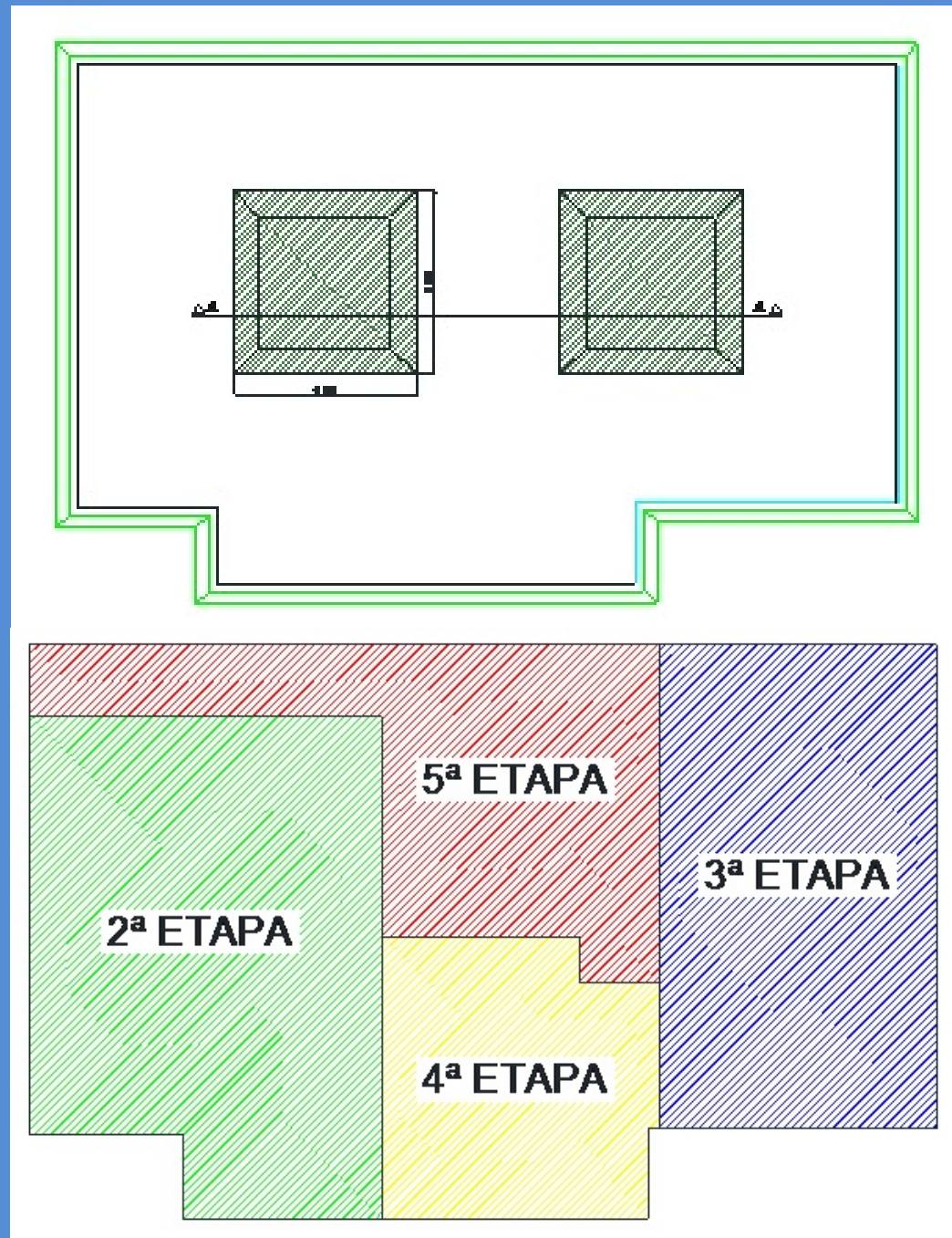
### ESTUDO TÉRMICO

O estudo térmico realizado foi elaborado com a utilização do programa *b4cast* 3.27, que emprega o Método da Maturidade, segundo ASTM C 1074.



RESULTADO DO ESTUDO TÉRMICO: REALIZAR A CONCRETAGEM DO BLOCO EM **TRÊS ETAPAS, NO MÍNIMO**

**APLICAÇÃO DO CONCRETO  
AUTOADENSÁVEL  
POR QUESTÕES EXECUTIVAS  
AS CONCRETAGENS FORAM  
EM 05 ETAPAS**



# LIMPEZA E REGULARIZAÇÃO DO TOPO ROCHOSO

## Situação primitiva do topo rochoso





# ANCORAGEM DAS BARRAS DE AÇO COM ADESIVO



# MONTAGEM DA ARMAÇÃO



# CONCRETAGEM DO TOPO ROCHOSO





# COLOCAÇÃO DE MANTA GEOTÊXTIL



# LANÇAMENTO DO MICRO CONCRETO DE REGULARIZAÇÃO DA SUPERFÍCIE PARA A IMPRIMAÇÃO



## APLICAÇÃO DA ARGAMASSA COLANTE FLEXÍVEL SUPER ADERENTE



## APLICAÇÃO DA IMPRIMAÇÃO



## APLICAÇÃO DA 1ª CAMADA DA MANTA ASFÁLTICA 5 MM



## APLICAÇÃO DA 2ª CAMADA DA MANTA ASFÁLTICA 5 MM, COM DESLOCAMENTO DAS EMENDAS.



## ENSAIO DE DESCONTINUIDADE NA MANTA ASFÁLTICA



## REPARO REALIZADO EM FURO ENCONTRADO



## EXECUÇÃO DA MESTRA PARA CONCRETAGEM.



## LANÇAMENTO DO MICRO CONCRETO DE PROTEÇÃO DA MANTA



## LIBERAÇÃO PARA A CONCRETAGEM COM A TELA DE AÇO



## CONCRETAGEM DO MICRO CONCRETO COM A TELA DE AÇO





**EXECUÇÃO DAS JUNTAS SERRADAS**



**PREENCHIMENTO DAS JUNTAS SERRADAS COM CORDÃO DE SISAL E MASTIQUE DE POLIURETANO**



**MONTAGEM DA ARMADURA NAS CHAVETAS**





**COLOCAÇÃO DOS TERMOPARES NAS CHAVETAS**

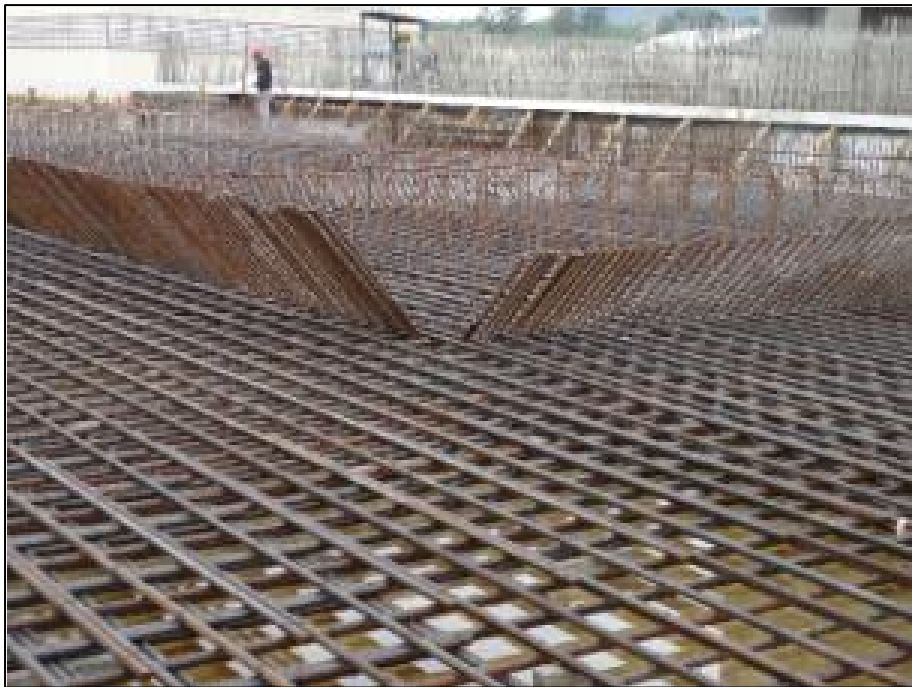
**LANÇAMENTO DO CONCRETO AUTOADENSÁVEL**



**LANÇAMENTO DO CONCRETO AUTOADENSÁVEL**



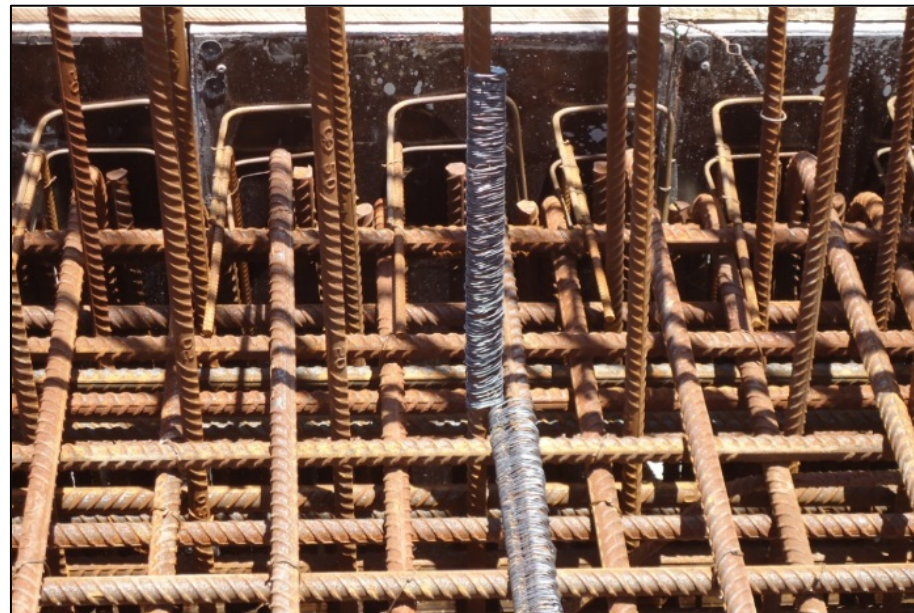
**EXECUÇÃO DA ARMADURAS DA LAJE DE FUNDAÇÃO**







## COLOCAÇÃO DAS TELAS PARA JUNTA DE CONCRETAGEM



## PONTOS DE ATERRAMENTO



## MONTAGEM DAS FÔRMAS



## COLOCAÇÃO DOS TERMOPARES



## CONCRETAGEM COM AUTOADENSÁVEL REALIZADO EM 28/11/2013; 05/12/2013, 16/12/2013 E 27/01/2014



## CURA ÚMIDA DO CONCRETO



## APÓS DESFORMA





# CONTROLE TECNOLÓGICO

SEGUE